

平成26年度 第69回大阪高等学校総合体育大会ラグビーフットボールの部(15人制)組み合わせ

● Iゾーン

I-A	常翔学園	日新	常翔啓光	早稲田摂陵
常翔学園		○ キケン	○ 35-5	○ 78-0
日新	× キケン		× 0-81	× 0-26
常翔啓光	× 5-35	○ 81-0		○ 59-0
早稲田摂陵	× 0-78	○ 26-0	× 0-59	

I-B	大阪桐蔭	近大附属	汎愛	大阪産大
大阪桐蔭		× 7-12	○ 54-7	○ 31-15
近大附属	○ 12-7		○ 65-0	× 7-26
汎愛	× 7-54	× 0-65		× 0-143
大阪産大	× 15-31	○ 26-7	○ 143-0	

I-C	東海大仰星	同志社香里	関西福祉大 金光藤蔭	関大
東海大仰星		○ 29-15	○ 37-7	○ 154-0
同志社香里	× 15-29		○ 43-7	○ 106-0
関西福祉大 金光藤蔭	× 7-37	× 7-43		○ 53-7
関大	× 0-154	× 0-106	× 7-53	

I-D	大阪朝高	東大阪大柏原	都島工業	*
大阪朝高		○ 68-17	○ 59-0	*
東大阪大柏原	× 17-68		× 17-22	*
都島工業	× 0-59	○ 22-17		*
*	*	*	*	

● IIゾーン

A-1	茨木	関西創価	合同 F
茨木		× 33-34	○ 53-5
関西創価	○ 34-33		○ 107-0
合同 F	× 5-53	× 0-107	

B-1	合同 E	上宮	合同 A
合同 E		× 10-43	× 5-40
上宮	○ 43-10		○ 34-5
合同 A	○ 40-5	× 5-34	

A-2	摂津	緑風冠	布施工科
摂津		○ 137-0	× 12-29
緑風冠	× 0-137		× 0-101
布施工科	○ 29-12	○ 101-0	

B-2	上宮太子	桜塚	天王寺
上宮太子		○ 95-0	× 12-27
桜塚	× 0-95		× 0-83
天王寺	○ 27-12	○ 83-0	

A-3	清教学園	千里	合同 B
清教学園		× 7-50	○ 17-13
千里	○ 50-7		○ 41-0
合同 B	× 13-17	× 0-41	

B-3	合同 D	淀川工科	合同 G
合同 D		△ 19-19	× 8-45
淀川工科	△ 19-19		○ 76-5
合同 G	○ 45-8	× 5-76	

C-1	大阪学院	刀根山	浪速	四條畷
大阪学院		○ 41-29	× キケン	× 12-50
刀根山	× 29-41		× 0-131	
浪速	○ キケン	○ 131-0		○ 38-7
四條畷	○ 50-12		× 7-38	

D-1	関大北陽	大阪商大	高槻
関大北陽		× 5-39	○ 58-0
大阪商大	○ 39-5		○ 114-0
高槻	× 0-58	× 0-114	

C-2	興国	鳳	初芝富田林
興国		○ 115-0	○ 70-14
鳳	× 0-115		× 0-39
初芝富田林	× 14-70	○ 39-0	

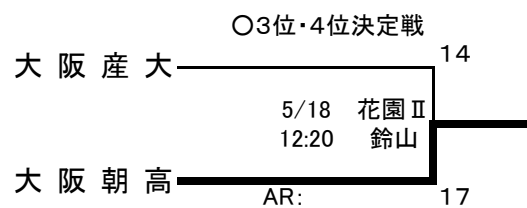
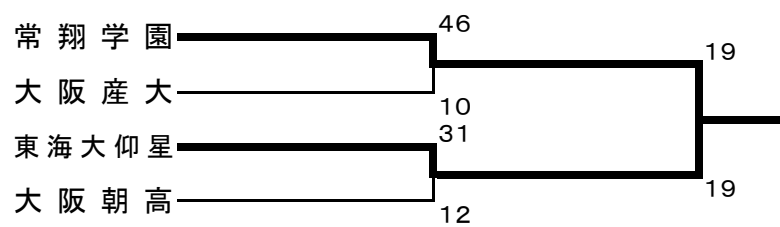
D-2	高津	布施	合同 C
高津		○ 43-14	○ 51-12
布施	× 14-43		○ 31-26
合同 C	× 12-51	× 26-31	

会場略号 花園Ⅱ:花園第Ⅱグラウンド 東大阪:東大阪グラウンド JG堺:J-GREEN堺 万博:万博運動場 同志社:同志社香里高校  
 摂津:摂津高校 枚方:枚方高校 千里:千里高校 淀川工:淀川工科高校 四條畷:四條畷高校 関大高槻:関大高槻グラウンド

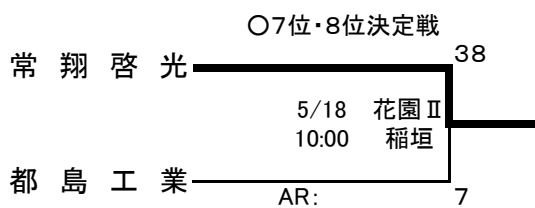
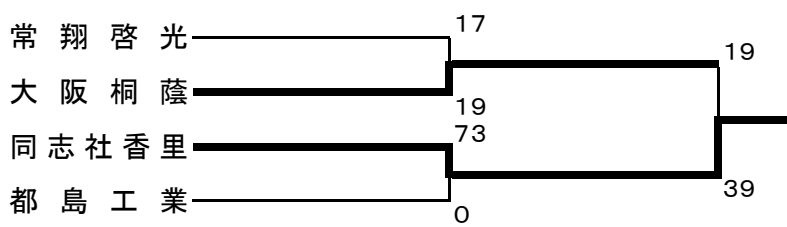
合同チーム A:大阪市立・大手前・寝屋川・大阪高専 B:金光大阪・金光八尾 C:阿倍野・桃山学院・伯太・住吉・八尾北・堺東  
 D:茨木西・山田・北摂つばさ・北野 E:三島・高槻北・芥川 F:東淀川・北淀・渋谷・池田 G:枚方・長尾・枚方津田・北かわち皐ヶ丘・牧野

# 順位決定トーナメント(Iゾーン)

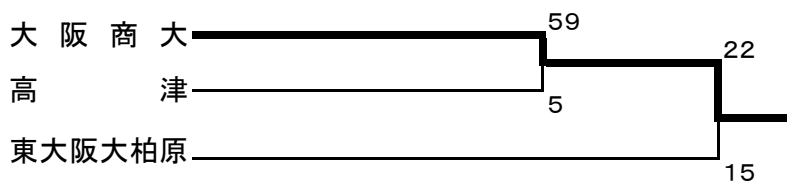
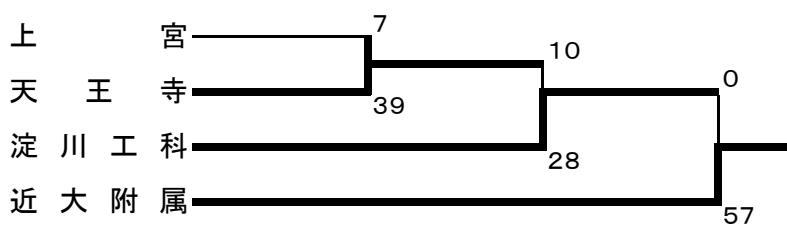
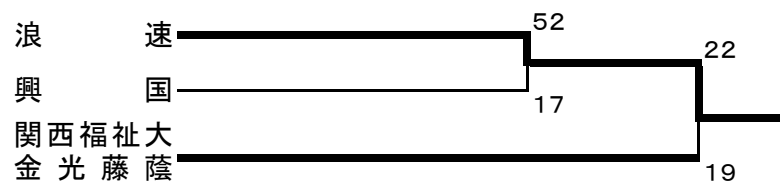
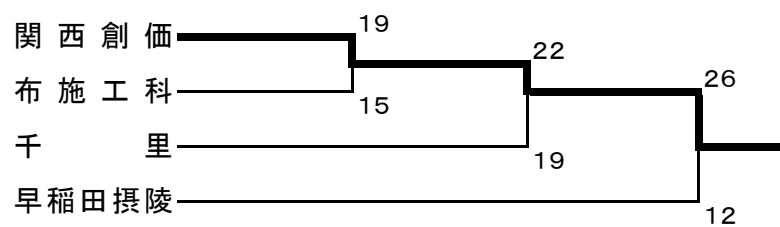
## 1位チームトーナメント(1位~4位決定戦)



## 2位チームトーナメント(5位~8位決定戦)



## シード進出決定戦及びシード決定戦



\* 全試合30分ハーフ

\* 上記のレフリー割り当ては、あくまでも予定です。(変更の可能性有り) ARは別途割り振る。